

El futuro se pone en marcha

Metro de la 80

Edición n.º 1 Marzo de 2022 | Medellín, Colombia

www.metrodela80.gov.co @metrodeLa80

Titulares

Opinión Pág. 2

Comunidad, líderes y académicos respaldan el **Metro de la 80**.

Proyecto Pág. 3

Conoce cómo será la futura **Línea E**, sus estaciones, paradas y las características principales.

Avances Pág. 4

Inició el proceso contractual para construir el proyecto.

La obra que le aporta esperanza y dinamismo a la ciudad

Imagen: Cortesía Empresa de Desarrollo Urbano (EDU) – Centro Modelamiento Urbano.

El Metro de la 80 será la obra más grande en materia de movilidad que tenga el área metropolitana del Valle de Aburrá, luego del Metro de Medellín, inaugurado en 1995.

La futura Línea E, que se identificará con el color rosado, se sumará a la gran red de movilidad integrada

hoy por líneas de metro, tranvías, metrocables y buses.

Gracias a este nuevo proyecto, se conectarán e integrarán ocho comunas de la zona occidental (siete de Medellín y una de Itagüí) con el resto de la ciudad-región. Esto permitirá que niños, jóvenes y adultos

cuenten con más espacio público de calidad una vez esté lista la Línea E, la cual tendrá 20 trenes.

Será una obra que irá más allá de una transformación física de la avenida 80, dado que permitirá la integración de las personas, agilizará sus desplazamientos y los hará más seguros.

De igual forma, aportará al reconocimiento de algunos barrios y sectores de la ciudad, y, lo más importante, contribuirá al mejoramiento del medioambiente y generará Cultura Metro; entendida esta como los modos de relacionamiento positivo consigo mismo, con el otro y con el entorno.

Pasa pág. 3

Juntos por la movilidad sostenible

El cambio climático y la contaminación del planeta son temas que tienen que ver con todas las personas, y de ellas depende su mejoría.

De ahí la importancia de implementar sistemas de transporte amigables con el medioambiente, como el Metro de la 80, pues el sector transporte es una de las fuentes de mayor contaminación.

Con la futura Línea E se dejarán de emitir a la atmósfera 131 754 toneladas de CO₂ (dióxido de carbono) al año y 33 442 toneladas de contaminantes dañinos

para la salud y el medioambiente, como VOC (compuestos orgánicos volátiles), CO (monóxido de carbono), PM 2,5 (material particulado menor a 2,5 micras), NOx (óxidos de nitrógeno), NH₃ (amoníaco), entre otros.

Usar sistemas de transporte limpios, habla del compromiso de las personas con el planeta, así como sus hábitos de desplazamiento y consumo. En definitiva, con pequeñas y grandes acciones se puede contribuir al cuidado de nuestro entorno. De todos depende.

Pasa pág. 4



Imagen: A Luis Henao, habitante de la zona occidental le gusta desplazarse en bicicleta. Cuando esté la Línea E, podrá usar la ciclorruta.

¡ESPERA MUY PRONTO!

Punto de Información del Metro de la 80

Un espacio en el corredor de la avenida 80 para conversar y escucharnos. Conocerás más información sobre el proyecto y tramitarás tus peticiones, quejas, reclamos y sugerencias.

Metro de la 80:



Gerenciado por:



Un proyecto liderado por:



Alcaldía de Medellín



Daniel Quintero Calle
Alcalde de Medellín

Lo soñamos y lo haremos realidad

Cuando juntos soñamos algo, cuando elegimos la esperanza, cuando entre todos tenemos la convicción de que podemos lograr lo que nos proponemos, entonces aparecen las oportunidades. Ningún gran triunfo de la humanidad ha sido posible sin esa convicción, sin esa visión de futuro, porque para poder crear primero hay que creer.

Gracias a que Medellín cree en nuestra visión de futuro, desde el 1 de enero de 2020 que llegamos a la Alcaldía de Medellín trabajamos incansablemente para hacer posible esa visión y hacer los grandes avances que proyectan la ciudad hacia un futuro de prosperidad, justo, equitativo y sostenible.

Medellín siempre ha sido una ciudad a la vanguardia, tan a la vanguardia que incluso hoy, luego de 27 años, seguimos siendo la única ciudad con Metro en toda Colombia, una obra titánica que transformó nuestra ciudad y nuestra cultura y que en su momento parecía imposible. Hoy nos disponemos a encarar, nuevamente, y con el mismo amor por la ciudad una obra de proporciones semejantes a la que construimos hace casi tres décadas: el Metro de la 80.

Con fervor e intenso amor por Medellín nuestro equipo trabajó sin descanso, y en nueve meses de intenso y sostenido esfuerzo logramos el aval técnico y fiscal

y la declaración de proyecto estratégico de la Nación en el Consejo Nacional de Política Económica y Social – CONPES, y luego, en coordinación con el Gobierno nacional, avanzamos hasta firmar el convenio de cofinanciación del Consejo Superior de Política Fiscal – CONFIS que garantizó los recursos para la obra junto a las vigencias futuras que aprobó el Concejo Municipal.

Desde aquel momento y hasta ahora, esta iniciativa no paró de crecer. Vino después la declaración de proyecto estratégico municipal, el aseguramiento de la financiación con la banca y, desde el pasado 4 de febrero, el inicio de la etapa contractual para las obras civiles con un presupuesto de \$1,7 billones que serán entregados de la manera más transparente: con el cumplimiento de las obras.

Esta propuesta de movilidad sostenible nos permitirá integrarnos y será motor de transformaciones beneficiosas y necesarias para la ciudad. Desde Caribe hasta la Aguacatala, miles de ciudadanos acortarán sus tiempos de viaje y aportarán a la reducción de 130 000 toneladas de emisiones de gases CO₂ de efecto invernadero.

Nos sentimos orgullosos de generar más de 6 000 empleos para esta obra y llevar a 37 barrios, y más de un millón de ciudadanos, los beneficios de

una movilidad alternativa. Esta obra representa así un impulso para el desarrollo económico y social.

La humanidad se enfrenta a grandes retos, y ante esos retos tenemos que responder con decisión, innovación y optimismo. Creemos que Medellín se transformará en una Ecociudad, esto significa que creemos que Medellín será un ejemplo para el mundo en materia de transporte y uso eficiente de la energía sin emisión de gases contaminantes, y que sus ciudadanos serán los protagonistas de ese cambio, serán "Ecociudadanos". Si la primera línea del Metro sirvió de estímulo para crear toda una cultura que hoy se reconoce en todo el mundo como sinónimo de amor y cuidado por la ciudad, esta nueva línea del metro nos proyectará hacia el mundo y servirá para recrear una conciencia de cuidado sobre todo el planeta.

Cuando los retos son tan intensos y dramáticos como el cambio climático la esperanza de que podemos lograr grandes transformaciones no es una opción, es una obligación con nuestros hijos. Creemos que, desde aquí, en Medellín, tenemos cómo liderar los cambios que urgentemente necesitan las ciudades en el mundo, porque Medellín y su gente tiene todo el talento y toda la decisión, y juntos hemos logrado vencer grandes adversidades en el pasado. Hoy, nuevamente, podemos decir que "era imposible... hasta que lo hicimos".



Tomás Andrés Elejalde
Gerente Metro de Medellín

Seguimos extendiendo la Cultura Metro

El concepto de cultura parte de entendernos como seres humanos que estamos siempre en relación. En este contexto, nos hemos propuesto interiorizar la **Cultura Metro como modo de relación positiva**. Quiere decir que la calidad de esta relación está marcada por el respeto, la responsabilidad, la solidaridad, la disciplina y la amabilidad, valores que son el sello característico de la Gente Metro.

En primer lugar, propendemos por una **relación positiva con nosotros mismos**, porque nadie da de lo que no tiene. Si somos amables, respetuosos y amorosos con nosotros mismos, seguro lo seremos frente a los demás.

Segundo, vivimos una **relación positiva con los otros**, entendiendo que somos seres sociables y necesitamos el uno del otro.

Y tercero, acogemos una **relación positiva con el entorno**, porque comprendemos que el planeta es nuestra casa y que necesitamos cuidar, no solo el medioambiente, sino también nuestros espacios privados y públicos, porque todos los necesitamos y de cada uno depende su buen estado y conservación.

Esta es nuestra **Cultura Metro**, que llega como valor agregado junto al **Metro de la 80**. Desde ya les agradecemos por recibimos y por tener apertura para

comprender y aceptar este modo positivo de relacionamiento que, sin duda alguna, nos permite convivir en armonía como usuarios de un sistema de transporte, como ciudadanos y como personas.

Nos sentimos muy contentos de poder extender nuestros brazos hacia el occidente de Medellín, una zona que ha sido clave en el desarrollo de la ciudad-región. **El Metro de la 80**, que es un modo de transporte amigable con el medioambiente, rápido, seguro, generador de nuevos espacios públicos y de Cultura Metro, es un nuevo vecino que contribuirá a la transformación positiva y mejoramiento de este territorio.

Comunidad y academia respaldan el proyecto



Diana Álvarez
Coordinadora de la maestría en Urbanismo de la Universidad Pontificia Bolivariana.

"Tantos vehículos para tantos que somos es muy complejo y Medellín tiene que tomárselo muy en serio, como lo está haciendo, en tener unos sistemas de movilidad públicos y colectivos, más que pensar que todos nos vamos a seguir moviendo cada uno en su carro o en su moto, porque es un territorio de un valle estrecho, con unas condiciones de pendiente complejas donde no se puede estar haciendo vías porque no vamos a caber".



Paula Andrea González
Presidente Junta de Acción Comunal Cristo Rey, Guayabal.

"Seguimos siendo una ciudad de innovación, me alegra mucho que sea una realidad que el Metro no solamente mire las partes altas sino también la parte baja. Con todo lo bueno que trajo el tranvía, qué bueno que haya un metro para esta zona y sobre todo que abarca nuestro barrio, pues es muy agradable saber que también hacemos parte de las obras grandes de la ciudad de Medellín".



Iván Pérez
Industrial del sector.

"Estamos en un momento en la historia en que a todos nos toca reinventarnos. Entendemos que este es un proyecto de ciudad, un proyecto en donde muchas personas se van a beneficiar y sobre todo nuestros hijos y el futuro de la ciudad en cuanto a una movilidad más sostenible".

Así será el Metro de la 80

Será una línea de metro que irá a nivel de piso, pasando por la avenida 80, entre las estaciones Caribe y Aguacatala con 17 paradas y estaciones, las cuales se podrán recorrer en 32 minutos en un sentido.

La obra será una realidad gracias al trabajo articulado entre la Alcaldía de Medellín, el Gobierno nacional y la empresa Metro de Medellín, que decidieron sumar conocimiento, voluntad, experiencia y recursos en pro de esta línea planificada hace más de 12 años, la cual beneficiará especialmente a cerca de un millón de habitantes de la zona occidental de la ciudad, equivalentes al 38 % del total de habitantes de la ciudad.

En total, se invertirán 3,5 billones de pesos, de los cuales la Nación aportará el 70 % y el Municipio de Medellín el 30 %. Estos aportes se harán mediante vigencias futuras hasta 2029 y 2034, respectivamente.

Hélmer Muñoz es un joven del barrio Caribe e integrante del colectivo audiovisual Huellas Caribe. Tiene muchas expectativas frente al proyecto y considera que mejorará la movilidad y "acortará los tiempos de desplazamiento entre la casa y el trabajo".

Además, estima que su construcción beneficiará especialmente a los estudiantes de la zona universitaria

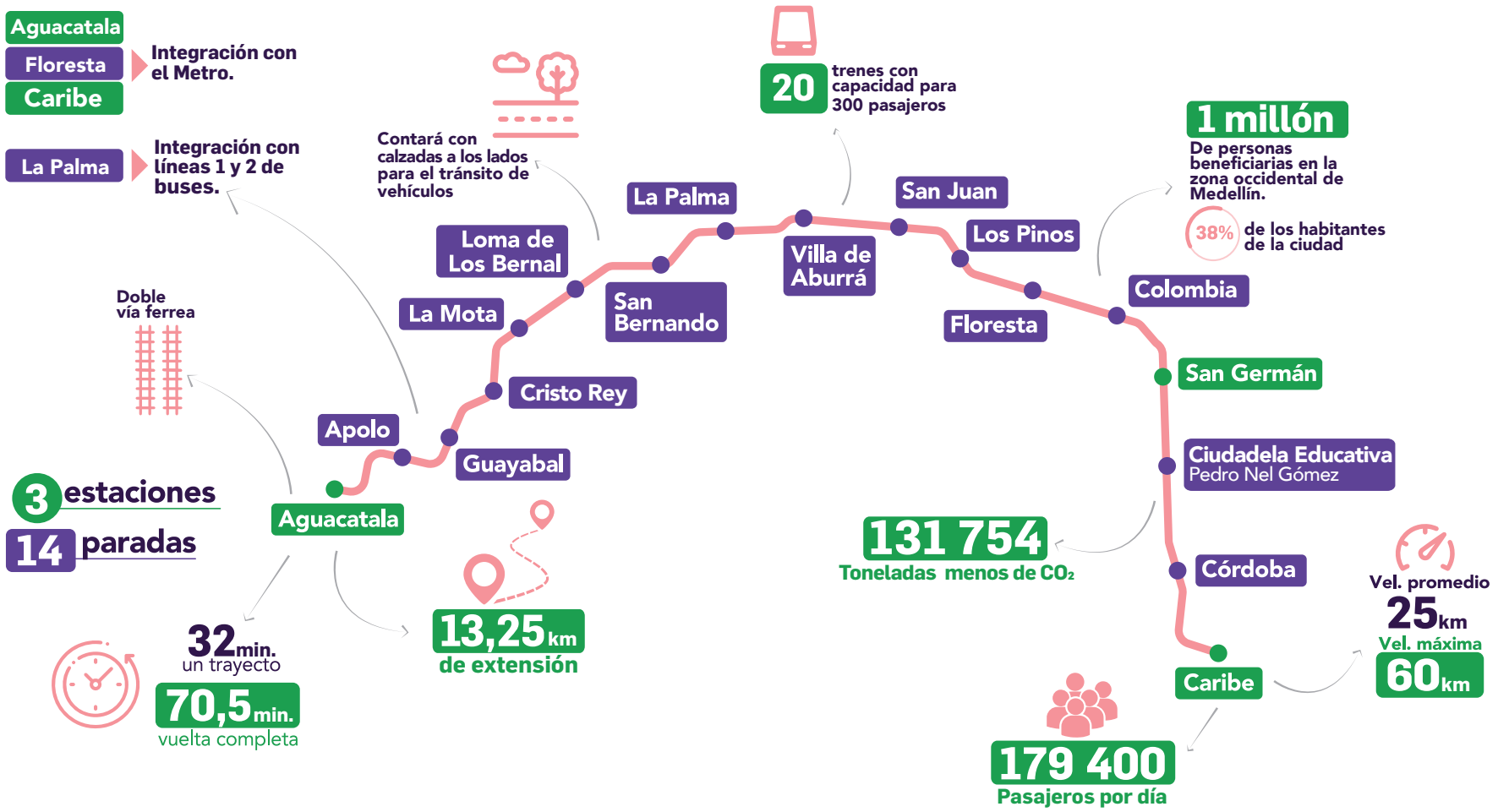
donde están el Pascual Bravo, el Colegio Mayor de Antioquia, la Universidad de Antioquia y el Instituto Tecnológico Metropolitano.

Es que por tener un trazado de 13,25 kilómetros, la futura Línea E o Metro de la 80 pasará por zonas diversas, donde además de instituciones educativas hay centros comerciales, hospitales, casas, edificios y distintos establecimientos.

De esta manera, los ciudadanos podrán acceder fácilmente a un sistema de transporte eléctrico, diseñado con características de inclusión para que cualquier persona pueda disfrutarlo.

Ventajas tecnológicas

- Su impacto es menor en la arquitectura y el paisajismo del corredor de transporte.
- Contribuye a la integración exitosa con los iconos clave de la ciudad.
- Se inserta en la ciudad y se adapta en el largo plazo a las evoluciones tanto demográficas como urbanísticas, ya que su capacidad evolutiva es adaptable o cuenta con buena modularidad.



Comunas beneficiadas:

En Medellín

- 5 Castilla
- 7 Robledo
- 11 Laureles - Estadio

- 12 La América
- 13 San Javier
- 15 Guayabal

- 16 Belén
- En Itagüí
- 4 Barrio San Fernando



Si deseas conocer más información sobre el proyecto, escanea el código QR con tu celular o ingresa a www.metrode80.gov.co

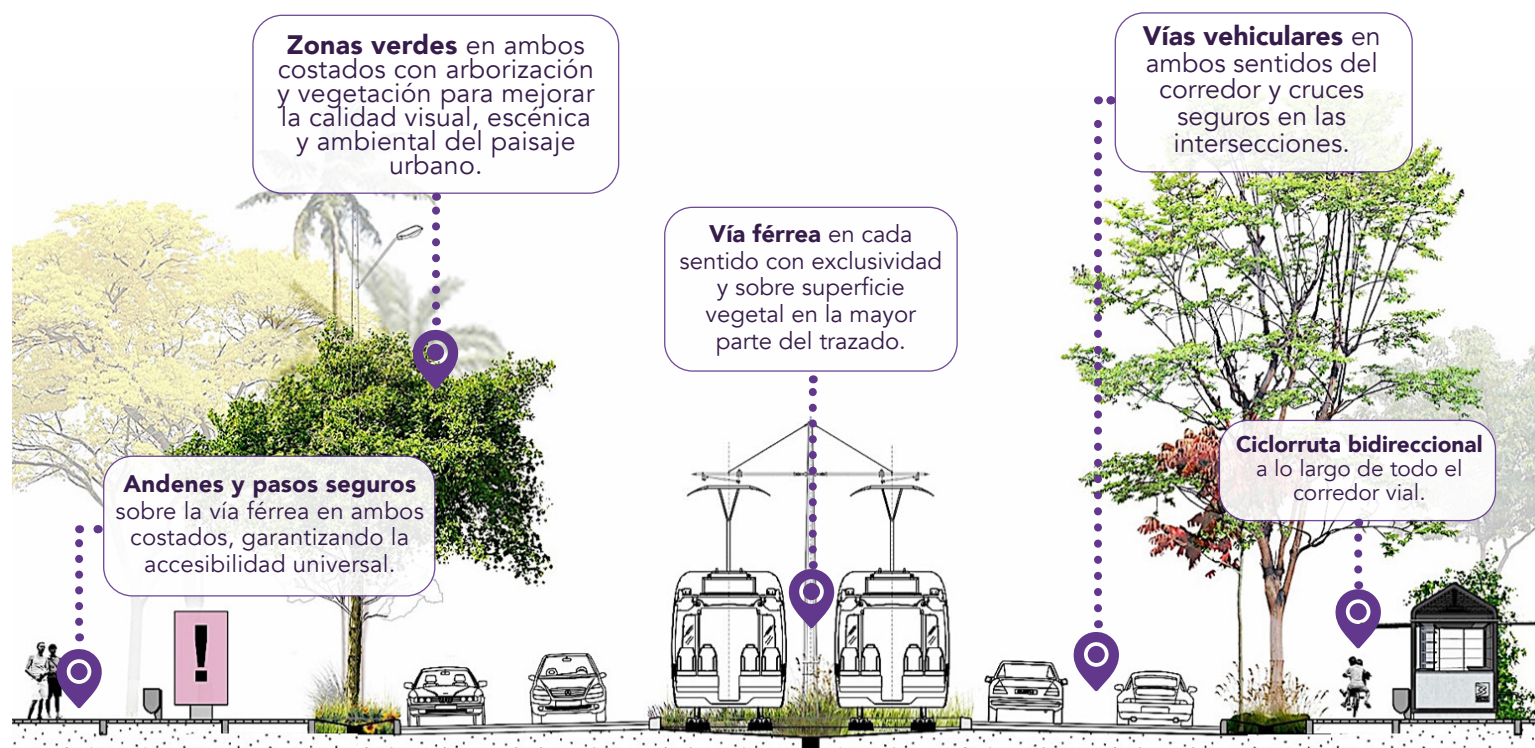
¿Por qué un metro ligero?

En el proceso para seleccionar la tecnología de transporte más apropiada para implementar en el corredor de la 80, se tuvieron en cuenta los siguientes criterios:

- Satisfacción de la demanda potencial actual y futura.
- Gestión de las limitaciones técnicas del corredor, como la pendiente, radios de giros, entre otras.
- Compatibilidad tecnológica con los sistemas de transporte existentes.
- Capacidad de transformación urbana y generación de externalidades positivas.
- Huella medioambiental.
- Costo y financiamiento de la implementación del sistema de transporte.
- Limitaciones de ejecución, como la adquisición de predios.

¡Un proyecto pensado para todos!

El Metro de la 80 garantizará espacios para todos los ciudadanos, donde puedan caminar, pasear en bicicleta, disfrutar de los establecimientos comerciales y de servicio y, además, los vehículos puedan transitar en las dos vías a ambos costados de la avenida 80.





Rueda de prensa para anunciar el inicio del proceso contractual del Metro de la 80.

Se inició el proceso contractual para construir el Metro de la 80

El alcalde de Medellín, Daniel Quintero Calle, y el gerente del Metro de Medellín, Tomás Elejalde Escobar, anunciaron el inicio formal del proceso contractual para la construcción del Metro de la 80.

Cualquier empresa del mundo que cumpla con los requisitos descritos en los documentos podrá participar en el proceso de solicitud pública de ofertas. Habrá un plazo de tres meses, contados a partir del pasado 4 de febrero para recibir las ofertas de los interesados y adjudicar el contrato en julio de 2022.

El contratista que sea seleccionado deberá construir la Línea E y suministrar el material rodante en un lapso de 78 meses.

De esa manera, se logra un nuevo hito para materializar este sueño de ciudad que empezó en el 2006, tuvo un impulso significativo hace dos años y se pondrá en marcha en tiempo récord, gracias a la cofinanciación del Gobierno nacional y la Alcaldía de Medellín, luego de un riguroso proceso de diseño de las especificaciones técnicas.



Los interesados podrán consultar las especificaciones y todos los documentos contractuales del proceso en la página web www.metrodemedellin.gov.co y <https://provedoresmetro.suplos.com/>.

Un proyecto comprometido con el medioambiente

Viene pág. 1

La futura Línea E aportará a la sostenibilidad, motivando a más personas a preferir el transporte público en vez del particular y, especialmente, el transporte amigable con el medioambiente por ser propulsado con energía eléctrica.

Un aspecto importante para destacar es que los 20 trenes con los que empezará a prestar servicio esta línea transitarán sobre un corredor verde de grama natural, que corresponde a 74 530 metros cuadrados, equivalentes a 12 canchas de fútbol, mejorando la agradable sensación térmica en la zona.

“El Metro de la 80 nos va a permitir estar en contacto con distintos sitios de la ciudad utilizando diversos medios de transporte, entre los cuales incluimos la bicicleta y, de forma principal, la peatonal. La importancia del Metro de la 80 radicará también en las actividades que va a generar en su recorrido, los nuevos usos, desarrollos, densidades adecuadas, conjuntos de vivienda, pero principalmente, nuevas especialidades públicas”, expresó Luis Fernando Arbeláez, arquitecto y ex-director de Planeación del Municipio de Medellín.



Imagen: Cortesía Empresa de Desarrollo Urbano (EDU) Centro de Modelamiento Urbano.

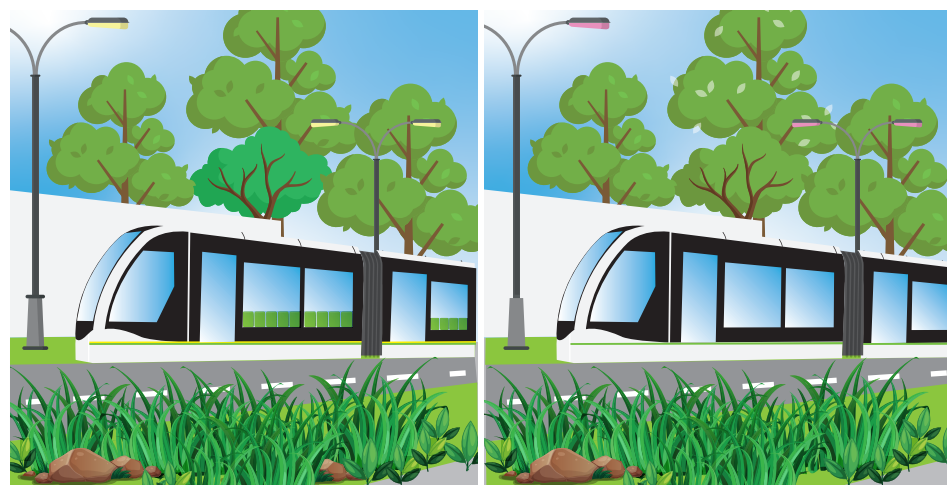
Muéstranos tu barrio

En el Metro de la 80 queremos conocer mejor a nuestros futuros vecinos, por eso te invitamos a que nos envíes fotografías de los lugares, personajes o vivencias más significativas de tu barrio o sector.

Escríbenos a informacion@utmetrosocial21.com y pronto estaremos compartiendo tus contenidos en este espacio y demás medios del proyecto.



Encuentra las 6 diferencias



Sudoku

2				1	4		
7			9				
	3		5	6			2
	7		2	1	8	5	6
1		2		5	9	3	
	6			9			
6			8				
9		5		3	8		
4	1	8		2		6	5

Parche
Metro de la 80

APRENDAMOS SOBRE CULTURA METRO

La **Cultura Metro** es un modo de relación positivo con nosotros mismos como un ejercicio de fortalecimiento de mi ser interior que me lleva al **autocuidado** y a elegir buenas prácticas de **comportamiento**.

Metro de la 80:



Gerenciado por:



Un proyecto liderado por:



Alcaldía de Medellín